

Anleitung für das Firmware-Update der Geräte I-V400, I-V400w, SOLAR I-V, SOLAR I-Vw, SOLAR I-Ve, I-V500w

Allgemeine Hinweise

Das Firmware-Update sollte idealerweise mit der Software Topview durchgeführt werden, um stets die neuesten Firmware-Versionen zu erhalten. Die in der ZIP-Datei enthaltenen Komponenten reichen für ein Firmware-Update nur aus, wenn zuvor die Installation der Software Topview erfolgreich abgeschlossen wurde. Falls ein SOLAR-02 oder MPP300 in Verbindung mit den Hauptgeräten verwendet wird, müssen diese ebenfalls aktualisiert werden, um die Kommunikation und Funktionalität aufrechtzuerhalten. Die Anleitungen für das Firmware-Update des SOLAR-02 und des MPP300 finden Sie im Anschluss an diese Anleitung.

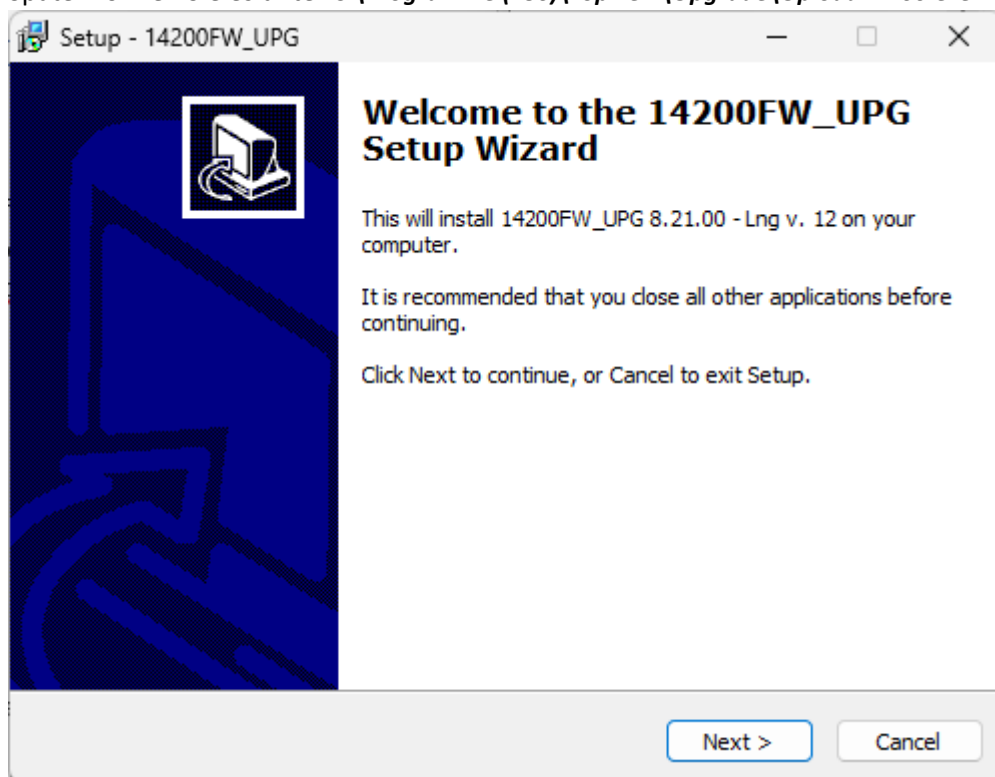
Benötigte Materialien

- Optisches/USB-Kabel C2006
- Installationsprogramm für Firmware-Upload-Programm **14200FW_UPG_setup.exe** (enthalten in der ZIP-Datei)

Schritt-für-Schritt-Anleitung

1. Firmware-Upload-Programm installieren

- Führen Sie die Datei **14200FW_UPG_setup.exe** aus der ZIP-Datei aus und klicken Sie im Installationsfenster auf „Next“. Dadurch werden die Firmware-Dateien auf Ihrem Computer installiert und das Firmware-Upload-Programm wird automatisch gestartet. Später können Sie es unter **C:\Programme (x86)\Topview\Upgrade\Upload14200.exe** finden.



2. Verbindung herstellen

- Verbinden Sie den Adapter C2006 mit dem USB-Mini-B-Stecker des mitgelieferten Kabels und stecken Sie das andere Ende des Kabels in eine USB-Buchse Ihres Computers.

3. Kommunikationsschnittstelle einrichten

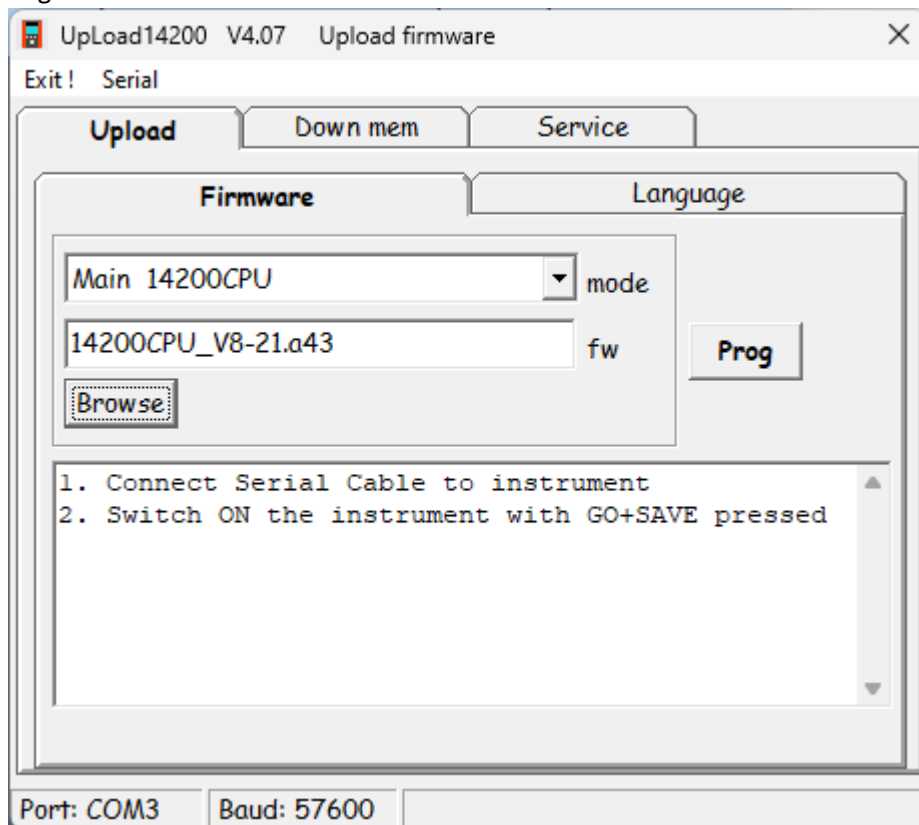
- Stellen Sie sicher, dass der Adapter C2006 als „USB Serial Port (ComX)“ im Geräte-Manager Ihres Computers erscheint und die Port-Nummer X kleiner oder gleich 15 ist. Falls die Port-Nummer größer als 15 ist, ändern Sie diese, indem Sie mit der rechten Maustaste auf den entsprechenden Eintrag klicken und „Eigenschaften“ → „Port-Einstellungen“ → „Erweitert...“ auswählen.

4. Firmware-Upload-Programm konfigurieren

- Wählen Sie im bereits gestarteten Firmware-Upload-Programm die entsprechende COMxx-Schnittstelle aus, die dem „USB Serial Port“ entspricht.

5. CPU-Firmware aktualisieren

- Gerät vorbereiten: Drücken Sie gleichzeitig die Tasten GO/STOP und SAVE am Messgerät und schalten Sie das Messgerät ein. Das Display bleibt ausgeschaltet und ein akustisches Signal ertönt alle 2 Sekunden.
- Firmware-Datei auswählen: Wählen Sie im Firmware-Upload-Programm im Reiter „Upload → Firmware“ die Option „Main 14200CPU“ aus. Klicken Sie auf „Browse“ und wählen Sie die Datei **14200CPU_Vx-yy.a43** aus (wobei „x-yy“ die Version der Firmware ist). Klicken Sie auf „Prog“, um das Update zu starten und warten Sie, bis der Vorgang abgeschlossen ist.

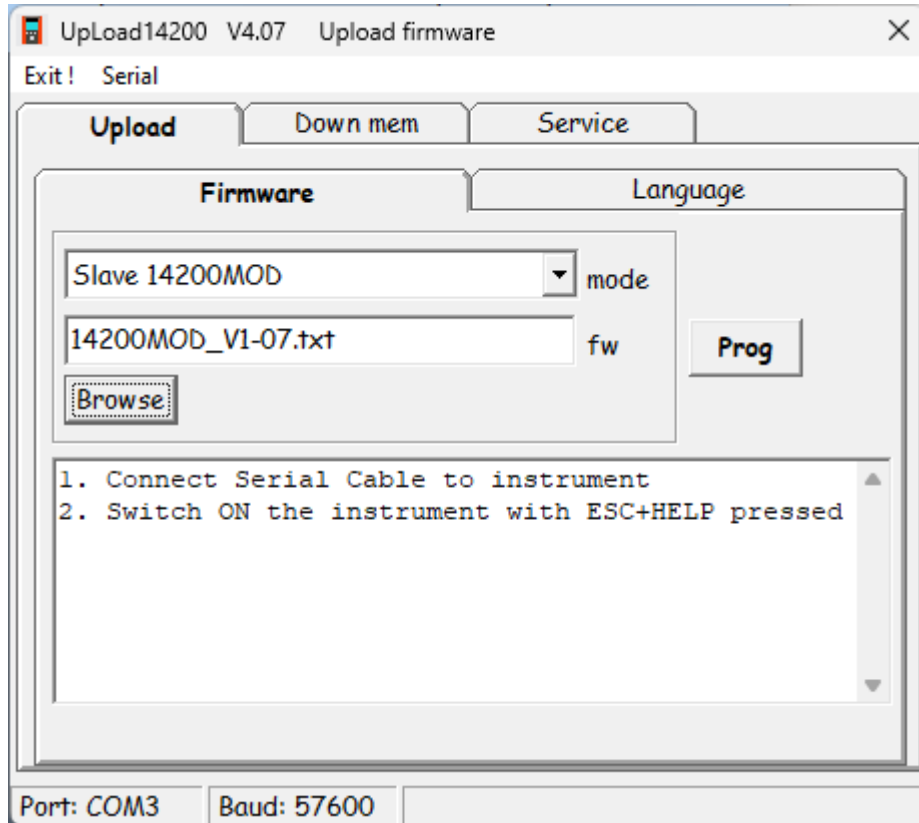


- Gerät ausschalten: Drücken Sie nach Abschluss des Updates die Taste ESC/MENU, um das Gerät auszuschalten.

6. MOD-Firmware aktualisieren

- Gerät vorbereiten: Drücken Sie gleichzeitig die Tasten ESC/MENU und HELP am Messgerät und schalten Sie das Messgerät ein. Im Display erscheint die Meldung „UPDATING...“.

- Firmware-Datei auswählen: Wählen Sie im Firmware-Upload-Programm im Reiter „Upload → Firmware“ die Option „Slave 14200MOD“ aus. Klicken Sie auf „Browse“ und wählen Sie die Datei **14200MOD_Vx-yy.txt** aus (wobei „x-yy“ die Version der Firmware ist). Klicken Sie auf „Prog“, um das Update zu starten und warten Sie, bis der Vorgang abgeschlossen ist.



- Automatisches Einschalten: Nach Abschluss des Updates schaltet sich das Gerät automatisch ein.

Fehlerbehebung

- Sollte das Firmware-Update fehlschlagen, wiederholen Sie den Vorgang.

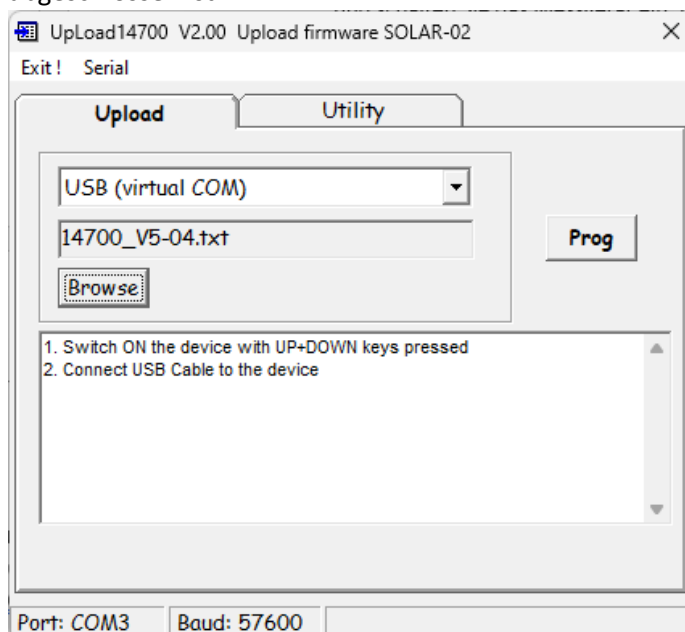
Anleitung für das Firmware-Update des Geräts SOLAR-02

Benötigte Materialien

- Standard USB-Kabel
- Installationsprogramm für Firmware-Upload-Programm **Upload14700.exe** (enthalten in der ZIP-Datei und nach Ausführen der **14200FW_UPG_setup.exe** unter **C:\Programme (x86)\Topview\Upgrade\Upload14700.exe** zu finden)

Schritt-für-Schritt-Anleitung

1. Gerät vorbereiten
 - Stellen Sie sicher, dass das Gerät ausgeschaltet und nicht mit dem PC verbunden ist.
 - Drücken Sie gleichzeitig die Tasten „Pfeil nach oben“ und „Pfeil nach unten“ und halten Sie sie gedrückt. Drücken Sie anschließend den Einschaltknopf des Geräts. Das Display zeigt „boot“ an.
 - Lassen Sie alle Tasten los.
2. Verbindung herstellen
 - Verbinden Sie das Gerät mit einem USB-Kabel mit dem PC und warten Sie, bis der PC die Verbindung erkennt.
3. Kommunikationsschnittstelle einrichten
 - Überprüfen Sie im Geräte-Manager Ihres Computers, welcher COM-Port dem Gerät zugewiesen wurde.
4. Firmware-Upload-Programm konfigurieren
 - Starten Sie die Software **Upload14700.exe**. Wählen Sie den richtigen COM-Port über den „Serial“-Befehl aus.
5. Firmware aktualisieren
 - Wählen Sie im Reiter „Upload“ die Option „USB (virtual COM)“. Klicken Sie auf „Browse“ und wählen Sie die Datei **14700_Vx-yy.txt** aus (wobei „x-yy“ die Version der Firmware ist). Klicken Sie auf „Prog“, um das Update zu starten und warten Sie, bis der Vorgang abgeschlossen ist.



Anleitung für das Firmware-Update des Geräts MPP300

Benötigte Materialien

- Standard USB-Kabel
- Installationsprogramm für Firmware-Upload-Programm **Upload15100.exe** (enthalten in der ZIP-Datei und nach Ausführen der **14200FW_UPG_setup.exe** unter **C:\Programme (x86)\Topview\Upgrade\Upload15100.exe** zu finden)

Schritt-für-Schritt-Anleitung

1. Gerät vorbereiten
 - Schließen Sie das Gerät an das externe Netzteil an und schalten Sie es ein, indem Sie den Einschaltknopf mindestens 6 Sekunden gedrückt halten, bis das Gerät einen Piepton von sich gibt.
2. Verbindung herstellen
 - Verbinden Sie das Gerät mit einem USB-Kabel mit dem PC und warten Sie, bis der PC die Verbindung erkennt.
3. Kommunikationsschnittstelle einrichten
 - Überprüfen Sie im Geräte-Manager Ihres Computers, welcher COM-Port dem Gerät zugewiesen wurde.
4. Firmware-Upload-Programm konfigurieren
 - Starten Sie die Software **Upload15100.exe**. Wählen Sie den richtigen COM-Port über den „Serial“-Befehl aus.
5. Firmware aktualisieren
 - Wählen Sie im Reiter „Upload“ die Option „USB (virtual COM)“. Klicken Sie auf „Browse“ und wählen Sie die Datei **15100_Vx-yy.txt** aus (wobei „x-yy“ die Version der Firmware ist). Klicken Sie auf „Prog“, um das Update zu starten und warten Sie, bis der Vorgang abgeschlossen ist.

